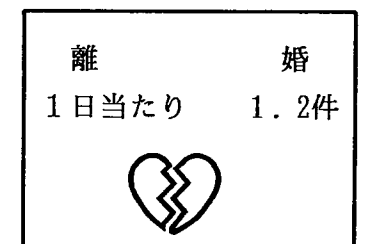
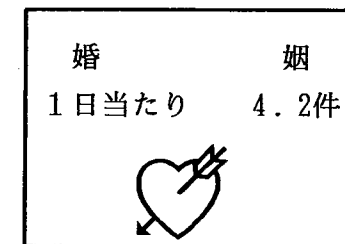
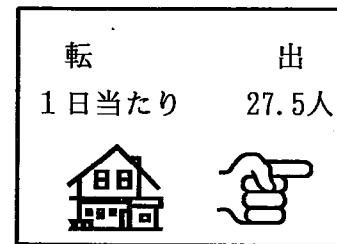
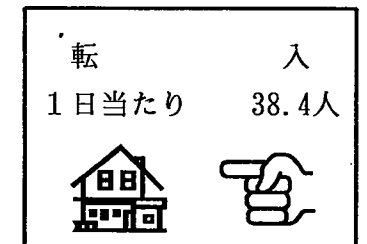
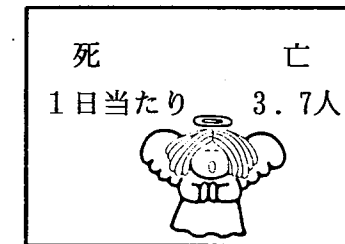
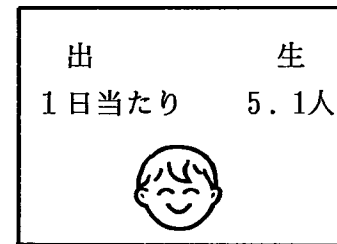
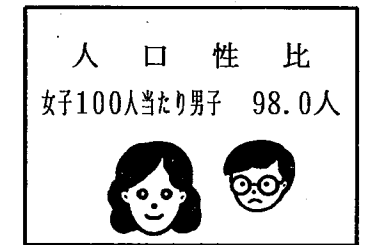
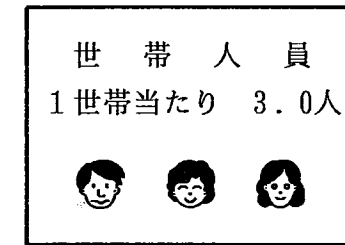


統計月報 -平成6年5月号-

小田原市の人口と世帯

市区町村	世帯数	人口			前1か月の増加人口の内訳			1世帯当 たり人員	人口密度 (1k㎡)
		総数	男	女	計	自然増減	社会増減		
逗子市	20,288	56,413	27,097	29,316	-17	-14	-3	2.78	3,253
相模原市	206,831	561,114	289,637	271,477	-315	261	-576	2.71	6,208
三浦市	17,134	54,153	26,772	27,381	209	0	209	3.16	1,686
秦野市	57,574	161,666	84,965	76,701	-270	31	-301	2.81	1,560
厚木市	74,420	205,588	108,404	97,184	-551	109	-660	2.76	2,191
大和市	77,286	202,545	104,863	97,682	-201	86	-287	2.62	7,485
伊勢原市	34,304	96,519	49,774	46,745	-350	56	-406	2.81	1,738
海老名市	38,757	111,654	57,684	53,970	561	79	482	2.88	4,311
座間市	44,017	117,231	61,120	56,111	-101	70	-171	2.65	6,668
南足柄市	13,407	43,404	21,739	21,665	8	21	-13	3.24	564
綾瀬市	26,040	80,432	41,864	38,568	-233	35	-268	3.09	3,518
三浦郡葉山町	10,049	29,970	14,326	15,644	11	-6	17	2.98	1,759
高座郡寒川町	15,513	46,588	24,418	22,170	-86	15	-101	3.00	3,472
中郡	20,201	62,384	30,634	31,750	34	8	26	3.09	2,373
大磯町	10,256	32,171	15,783	16,388	10	-1	11	3.14	1,869
二宮町	9,945	30,213	14,851	15,362	24	9	15	3.04	3,327
足柄上郡	19,474	65,770	32,798	32,972	-113	4	-117	3.38	217
中井町	2,998	10,463	5,348	5,115	-5	0	-5	3.49	523
大井町	4,604	15,162	7,690	7,472	-101	2	-103	3.29	1,052
松田町	4,230	13,285	6,514	6,771	15	-1	16	3.14	352
山北町	4,005	14,541	7,181	7,360	-22	6	-28	3.63	65
開成町	3,637	12,319	6,065	6,254	0	-3	3	3.39	1,878
足柄下郡	22,199	56,469	26,437	30,032	60	-5	65	2.54	401
箱根町	8,544	18,659	8,724	9,935	-12	-3	-9	2.18	201
真鶴町	3,160	9,554	4,603	4,951	21	2	19	3.02	1,361
湯河原町	10,495	28,256	13,110	15,146	51	-4	55	2.69	689
愛甲郡	15,162	46,498	24,497	22,001	80	12	68	3.07	440
愛川町	13,911	42,746	22,462	20,284	72	11	61	3.07	1,247
清川村	1,251	3,752	2,035	1,717	8	1	7	3.00	53
津久井郡	22,582	74,765	37,801	36,964	36	22	14	3.31	314
城山町	6,943	22,454	11,414	11,040	11	13	-2	3.23	1,128
津久井町	8,804	29,924	15,088	14,836	8	8	0	3.40	245
相模湖町	3,656	11,179	5,713	5,466	-52	-2	-50	3.06	354
藤野町	3,179	11,208	5,586	5,622	69	3	66	3.53	173

本市の動き



表中の人口密度、世帯人員、人口性比の数値は、5月1日現在を、また、出生、死亡、転入、転出、婚姻、離婚の数値は、4月中1日当たりの本市への届出数を示します。

小田原市総務部行政総務課統計係

1 人口・世帯数 平成6年5月1日現在（前月との比較増減）

人口 198,280人 368人増
 男 98,119人 216人増
 女 100,161人 152人増
 世帯数 65,970世帯 407世帯増

人口と世帯

2 本庁・支所別人口・世帯数と前1か月の増減内訳

（平成6年5月1日現在）

区分	世帯数	総数	男	女	世帯増減	人口増減	市内移動	自然増減	社会増減
本庁	29,940	86,654	42,303	44,351	167	179	16	21	142
大窪	2,567	7,708	3,594	4,114	36	36	5	-5	36
早川	1,443	4,162	1,996	2,166	-2	-22	-15	-3	-4
下府中	7,063	20,312	10,323	9,989	24	35	-21	6	50
桜井	4,238	13,013	6,405	6,608	13	1	-14	7	8
豊川	3,008	9,217	4,784	4,433	116	122	61	8	53
上府中	2,390	7,883	3,980	3,903	7	7	15	1	-9
下曾我	1,001	4,060	2,006	2,054	5	4	3	1	0
国府津	4,103	12,412	6,333	6,079	1	-28	-25	-2	-1
酒匂	5,452	15,880	7,972	7,908	11	32	-15	12	35
片浦	572	2,180	1,043	1,137	1	-8	-6	2	-4
曾我	808	2,920	1,436	1,484	4	-16	-9	-4	-3
橘	3,385	11,879	5,944	5,935	24	26	5	-2	23

3 4月中の人口動態

区分	計	男	女
総数	368	216	152
自然増減	42	32	10
出生	152	78	74
死亡	110	46	64
社会増減	326	184	142
転入	1,152	625	527
県外から	637	353	284
県内から	507	264	243
その他	8	8	0
転出	826	441	385
県外へ	478	263	215
県内へ	347	177	170
その他	1	1	0

*小田原市の人口と世帯は、神奈川県統計調査条例に基づき毎月実施していますが、調査は、5年ごとに行われる国勢調査の人口・世帯数を基礎として住民基本台帳法、外国人登録法及び戸籍法の定めによる転入、転出、出生、死亡の月間の届出数を毎月加減する方法により実施しています。
 このため、国勢調査実施年の10月1日現在の人口を、確定人口と、またそれ以外の1日現在の人口を、推計人口と呼んでいます。

平成6年4月1日現在

市区町村	世帯数	人口			前1か月の増加人口の内訳			1世帯当 たり人員	人口密度 (1 km ²)
		総数	男	女	計	自然増減	社会増減		
県計	3,033,840	8,178,713	4,188,480	3,990,233	-14,549	2,837	-17,386	2.70	3,390
市部計	2,908,660	7,796,269	3,997,569	3,798,700	-14,571	2,787	-17,358	2.68	4,973
郡部計	125,180	382,444	190,911	191,533	22	50	-28	3.06	453
横浜市	1,234,099	3,283,929	1,676,264	1,607,665	-6,479	1,227	-7,706	2.66	7,540
鶴見区	101,984	251,488	131,726	119,762	-184	97	-281	2.47	7,557
神奈川区	86,160	205,732	106,875	98,857	-1,169	42	-1,211	2.39	8,662
西区	32,248	74,829	37,909	36,920	-98	-7	-91	2.32	10,767
中区	49,643	115,823	60,085	55,738	-341	0	-341	2.33	5,937
南区	78,288	193,826	97,345	96,481	-228	-22	-206	2.48	15,346
港南区	77,512	222,983	112,544	110,439	-1,209	125	-1,334	2.88	11,200
保土ヶ谷区	74,615	197,328	100,389	96,939	-684	71	-755	2.64	9,006
旭区	88,468	252,177	127,457	124,720	-835	80	-915	2.85	7,670
磯子区	64,211	169,185	85,273	83,912	-311	40	-351	2.63	8,793
金沢区	71,431	201,908	101,680	100,228	-753	67	-820	2.83	6,545
港北区	132,546	325,218	168,088	157,130	849	179	670	2.45	7,445
緑区	161,895	448,964	230,636	218,328	-583	353	-936	2.77	5,898
戸塚区	85,328	241,264	123,134	118,130	-751	74	-825	2.83	6,745
栄区	42,484	124,272	61,888	62,384	-516	30	-546	2.93	6,732
泉区	44,601	136,352	68,740	67,612	585	41	544	3.06	5,790
瀬谷区	42,685	122,580	62,495	60,085	-251	57	-308	2.87	7,181
川崎市	494,194	1,193,850	627,671	566,179	-4,624	530	-5,154	2.42	8,388
川崎区	83,351	198,478	106,142	92,336	-546	18	-564	2.38	5,111
幸区	56,020	140,709	72,983	67,726	-636	11	-647	2.51	14,001
中原区	87,845	190,587	101,961	88,626	-811	122	-933	2.17	12,965
高津区	71,355	168,765	89,251	79,514	-600	83	-683	2.37	10,316
宮前区	68,250	181,651	93,613	88,038	-735	126	-861	2.66	9,761
多摩区	79,065	183,617	97,915	85,702	-822	119	-941	2.32	8,961
麻生区	48,308	130,043	65,806	64,237	-474	51	-525	2.69	5,584
横須賀市	147,146	433,124	219,155	213,969	-1,504	32	-1,536	2.94	4,330
平塚市	87,372	251,954	129,392	122,562	-311	69	-380	2.88	3,716
鎌倉市	63,131	171,928	83,454	88,474	-420	-10	-410	2.72	4,339
藤沢市	134,427	362,571	184,688	177,883	-114	139	-253	2.70	5,218
小田原市	65,563	197,912	97,903	100,009	-131	42	-173	3.02	1,735
茅ヶ崎市	72,670	210,282	105,123	105,159	272	24	248	2.89	5,889

4 統計情報

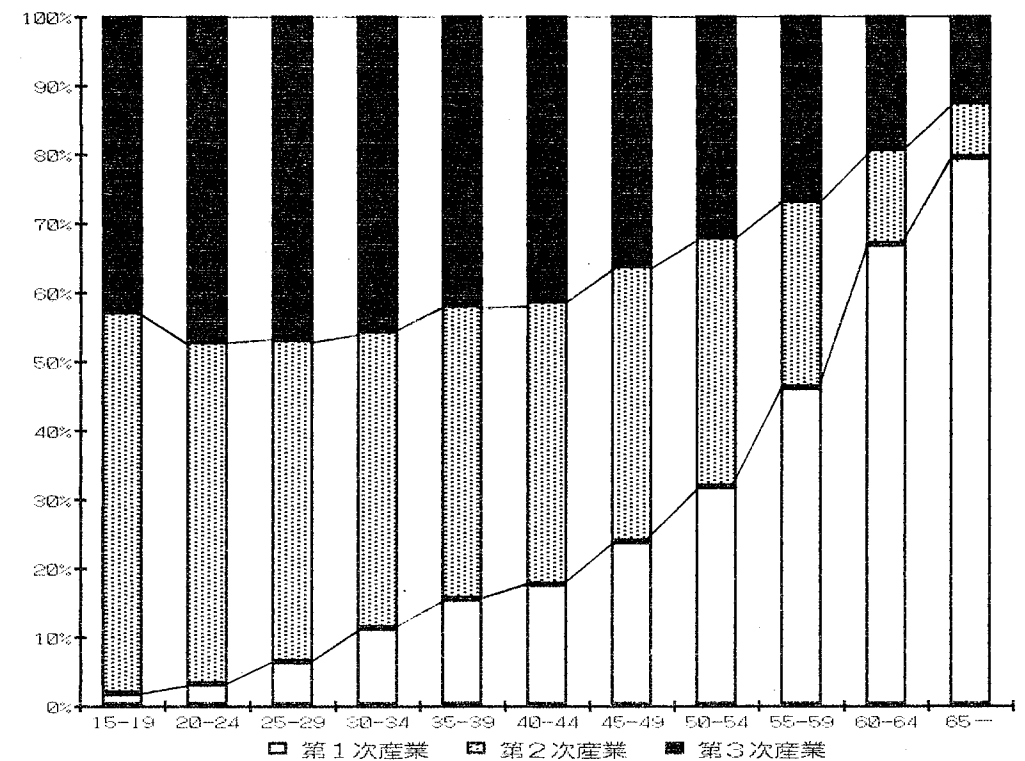
－小田原市の就業者の状態（平成2年国勢調査結果）－

本市の産業3部門別就業者の年齢階級別構成をみると、第1次産業では60歳～64歳が19.3%と最も多く、以下65歳～69歳が15.2%、55歳～59歳が14.7%と、55歳以上の就業者が全体の67.6%を占めており、就業者の高齢化が著しくなっています。第2次産業では40歳～44歳が14.3%と最も多く、以下45歳～49歳が13.3%、20歳～24歳が11.5%と続き、40歳代と20歳代で割合が高くなっています。第3次産業では40歳～44歳が14.4%で最も多く、以下45歳～49歳が12.1%、20歳～24歳及び35歳～39歳がそれぞれ10.9%となり、若年齢層で平均して10%前後となっています。

また、産業3部門別就業者の年齢階級別構成を男女別にみると、65歳以上の高齢者の割合は、第2次、3次産業では、男女とも平均して3～6%であるのに対し、第1次産業では、男子が38.0%、女子が27.6%と高齢就業者が産業の中心を占めています。

（単位：％）

年齢、産業（3部門）別就業者数の割合（平成2年）



区分	世帯数	総数	男	女	世帯増減	人口増減	市内移動	自然増減	社会増減
東大友	37	142	74	68	0	0	0	0	0
西大友	162	583	274	309	0	1	0	1	0
延清	149	465	240	225	-1	-4	-1	0	-3
曾我原	305	1,097	542	555	-1	3	4	0	-1
曾我谷津	227	873	412	461	0	-4	-1	0	-3
曾我別所	234	856	419	437	0	1	0	1	0
曾我岸	141	999	515	484	3	1	-1	0	2
曾我光海	93	234	117	117	3	3	1	0	2
国府津一丁目	113	323	160	163	-1	-3	-1	0	-2
国府津二丁目	284	785	384	401	5	4	-5	-1	10
国府津三丁目	231	646	328	318	1	1	0	-1	2
国府津四丁目	160	532	255	277	1	-2	-1	-2	1
国府津五丁目	195	609	307	302	-2	-2	1	0	-3
国府津	1,880	5,758	2,905	2,853	-3	-17	-10	-3	-4
国府津計	2,863	8,653	4,339	4,314	1	-19	-16	-7	4
田島	977	3,220	1,665	1,555	6	9	5	5	-1
酒匂一丁目	735	2,083	1,047	1,036	-7	0	-4	3	1
酒匂二丁目	954	2,817	1,440	1,377	14	24	12	1	11
酒匂三丁目	386	1,100	560	540	5	2	1	0	1
酒匂四丁目	437	1,359	675	684	1	-2	0	-1	-1
酒匂五丁目	433	1,291	647	644	1	5	2	2	1
酒匂六丁目	289	883	456	427	0	4	-4	3	5
酒匂七丁目	79	157	102	55	1	1	0	0	1
酒匂	245	720	364	356	6	7	1	1	5
酒匂計	3,558	10,410	5,291	5,119	21	41	8	9	24
西酒匂一丁目	245	579	302	277	-28	-32	-29	0	-3
西酒匂二丁目	180	564	269	295	2	5	2	2	1
西酒匂三丁目	203	576	274	302	-1	-3	-5	2	0
西酒匂計	628	1,719	845	874	-27	-30	-32	4	-2
小八幡一丁目	343	1,015	519	496	7	5	2	1	2
小八幡二丁目	583	1,788	854	934	11	20	10	0	10
小八幡三丁目	411	1,129	547	582	5	2	-2	-1	5
小八幡四丁目	197	566	291	275	1	1	0	0	1
小八幡	34	107	51	56	-1	-1	-1	0	0
小八幡計	1,568	4,605	2,262	2,343	23	27	9	0	18
石橋	83	342	166	176	-1	-7	-6	0	-1
米神	128	524	251	273	0	-2	0	0	-2
根府川	238	804	379	425	2	1	0	1	0
江之浦	123	510	247	263	0	0	0	1	-1
上曾我	201	882	434	448	0	-8	-4	-3	-1
下大井	203	780	388	392	1	-1	-1	0	0
鬼柳	360	1,068	521	547	3	-6	-3	-1	-2
曾我大沢	45	191	94	97	0	-1	-1	0	0
前川	1,090	3,444	1,791	1,653	-6	-19	-7	-3	-9
羽根尾	181	599	296	303	1	-1	-3	-1	3
中村原	936	3,156	1,586	1,570	18	29	5	1	23
上町	68	265	134	131	0	-1	0	-1	0
小船	189	780	397	383	0	-1	1	1	-3
山西	28	120	54	66	0	0	0	0	0
沼代	81	387	194	193	0	5	0	1	4
小竹	1,020	3,550	1,768	1,782	5	-3	-4	0	1

* 表中の0は、該当数値なしを示します。

5 町丁字別人口・世帯数

(平成6年5月1日現在)

区分	世帯数	総数	男	女	世帯増減	人口増減	市内移動	自然増減	社会増減
合計	65,970	198,280	98,119	100,161	407	368	0	42	326
栄町一丁目	237	837	379	458	-7	-7	-1	0	-6
栄町二丁目	324	894	440	454	0	-3	-2	-2	1
栄町三丁目	470	1,159	570	589	5	10	5	0	5
栄町四丁目	373	1,041	491	550	4	16	2	0	14
栄町計	1,404	3,931	1,880	2,051	2	16	4	-2	14
中町一丁目	521	1,393	659	734	3	5	3	1	1
中町二丁目	397	1,165	550	615	-2	-10	-7	0	-3
中町三丁目	267	765	386	379	2	2	1	-1	2
中町計	1,185	3,323	1,595	1,728	3	-3	-3	0	0
浜町一丁目	390	1,106	519	587	-2	-1	5	-1	-5
浜町二丁目	429	1,135	560	575	-4	-9	-10	-1	2
浜町三丁目	458	1,259	583	676	-5	-9	-7	0	-2
浜町四丁目	449	1,457	700	757	0	-5	0	-2	-3
浜町計	1,726	4,957	2,362	2,595	-11	-24	-12	-4	-8
本町一丁目	194	527	224	303	4	3	-1	0	4
本町二丁目	288	799	349	450	-4	-10	-5	-1	-4
本町三丁目	344	1,028	453	575	-1	-11	-2	-3	-6
本町四丁目	384	1,036	503	533	1	5	1	1	3
本町計	1,210	3,390	1,529	1,861	0	-13	-7	-3	-3
城内	30	85	43	42	1	1	0	0	1
南町一丁目	226	664	327	337	-1	-6	-5	-1	0
南町二丁目	211	576	271	305	5	4	0	0	4
南町三丁目	342	961	452	509	-1	0	-1	0	1
南町四丁目	265	684	301	383	0	3	3	-1	1
南町計	1,044	2,885	1,351	1,534	3	1	-3	-2	6
寿町一丁目	275	785	395	390	-1	-2	0	0	-2
寿町二丁目	150	429	217	212	-1	-6	-4	0	-2
寿町三丁目	400	1,108	570	538	3	4	9	0	-5
寿町四丁目	344	1,098	536	562	0	0	-5	1	4
寿町五丁目	518	1,193	622	571	23	22	-2	2	22
寿町計	1,687	4,613	2,340	2,273	24	18	-2	3	17
東町一丁目	765	2,228	1,079	1,149	-2	-5	-1	1	-5
東町二丁目	186	578	267	311	1	1	1	-2	2
東町三丁目	470	1,328	661	667	0	-6	-1	-2	-3
東町四丁目	204	619	301	318	1	1	1	1	-1
東町五丁目	250	703	330	373	-1	-2	-2	1	-1
東町計	1,875	5,456	2,638	2,818	-1	-11	-2	-1	-8
城山一丁目	627	1,799	875	924	1	4	0	-1	5
城山二丁目	533	1,447	675	772	0	-5	-6	0	1
城山三丁目	570	1,531	750	781	2	4	1	0	3
城山四丁目	182	547	248	299	2	-3	-1	0	-2
城山計	1,912	5,324	2,548	2,776	5	0	-6	-1	7
扇町一丁目	1,057	2,756	1,388	1,368	14	17	-1	-2	20
扇町二丁目	667	1,872	905	967	5	3	-1	0	4
扇町三丁目	557	1,545	789	756	9	20	10	1	9
扇町四丁目	134	256	153	103	-2	-3	0	0	-3
扇町五丁目	584	1,754	860	894	8	12	10	0	2
扇町六丁目	1	2	2	0	0	0	0	0	0
扇町計	3,000	8,185	4,097	4,088	34	49	18	-1	32

区分	世帯数	総数	男	女	世帯増減	人口増減	市内移動	自然増減	社会増減
緑	1	8	5	3	0	0	0	0	0
十字	16	52	19	33	0	0	0	0	0
荻窪	1,154	3,397	1,686	1,711	14	29	12	4	13
谷津	25	95	49	46	0	3	0	1	2
池上	113	238	128	110	0	1	0	0	-1
井細田	39	88	48	40	-1	-3	0	0	-3
多古	246	692	348	344	-1	-1	-1	0	0
蓮正寺	2,942	8,381	4,022	4,359	-4	-37	-12	1	-26
中曾根	696	2,127	1,062	1,065	15	24	10	5	9
飯田岡	1,667	4,938	2,441	2,497	13	29	2	3	24
堀之内	777	2,248	1,106	1,142	5	3	-3	1	5
柳新田	184	597	307	290	4	5	4	1	0
小台	441	1,352	659	693	2	4	0	1	3
新屋	608	1,835	930	905	2	5	-5	4	6
府川	389	1,214	601	613	8	13	13	-1	1
北ノ窪	606	1,954	938	1,016	4	10	5	1	4
清水新田	255	845	419	426	0	-2	-2	0	0
穴部	473	1,629	783	846	0	-1	2	-1	-2
穴部新田	148	373	186	187	-2	-4	0	0	-4
久野	4,221	12,783	6,333	6,450	49	67	4	11	52
板橋	1,370	3,932	1,868	2,064	6	17	7	2	8
南板橋	167	439	211	228	-1	-2	-2	0	0
風祭	503	1,673	815	858	30	30	-4	1	33
入生田	376	1,236	504	732	0	-9	4	-7	-6
水之尾	17	87	46	41	0	0	0	0	0
早川一丁目	184	526	256	270	0	-1	-1	1	-1
早川二丁目	273	694	333	361	-2	-7	-8	0	1
早川三丁目	447	1,167	594	573	2	-6	-2	1	-5
早川	539	1,775	813	962	-2	-8	-4	-5	1
早川計	1,443	4,162	1,996	2,166	-2	-22	-15	-3	-4
下堀	526	1,466	796	670	3	-1	-7	0	6
中里	1,501	4,327	2,195	2,132	-1	-9	0	1	-10
矢作	584	1,745	839	906	2	-1	1	0	-2
鴨宮	2,109	6,031	3,024	3,007	-25	-24	-22	3	-5
上新田	148	428	228	200	2	0	2	0	-2
中新田	52	154	83	71	0	-1	0	0	-1
下新田	96	267	139	128	1	1	1	0	0
南鴨宮一丁目	332	976	496	480	-1	-1	0	-1	0
南鴨宮二丁目	819	2,293	1,173	1,120	26	53	3	0	50
南鴨宮三丁目	649	1,888	977	911	11	11	0	2	9
南鴨宮計	1,800	5,157	2,646	2,511	36	63	3	1	59
曾比	1,622	5,053	2,511	2,542	4	-6	3	5	-14
栢山	2,616	7,960	3,894	4,066	9	7	-17	2	22
飯泉	1,485	4,554	2,327	2,227	0	-7	-12	3	2
成田	1,167	3,442	1,854	1,588	116	128	74	3	51
桑原	356	1,221	603	618	0	1	-1	2	0
別堀	215	659	355	304	2	5	0	0	5
高田	599	1,785	936	849	7	3	5	0	-2
千代	904	3,231	1,601	1,630	-1	3	10	0	-7
永塚	324	1,018	500	518	0	-1	1	0	-2